

KARTA INFORMACYJNA

Własność
archiwum

Instytut Pamięci Narodowej w Warszawie

Aktotworca

Tytuł teczki

Daty skrajne
jednoski
archiwalnej

Stara sygnatura

Sygnatura
archiwalna

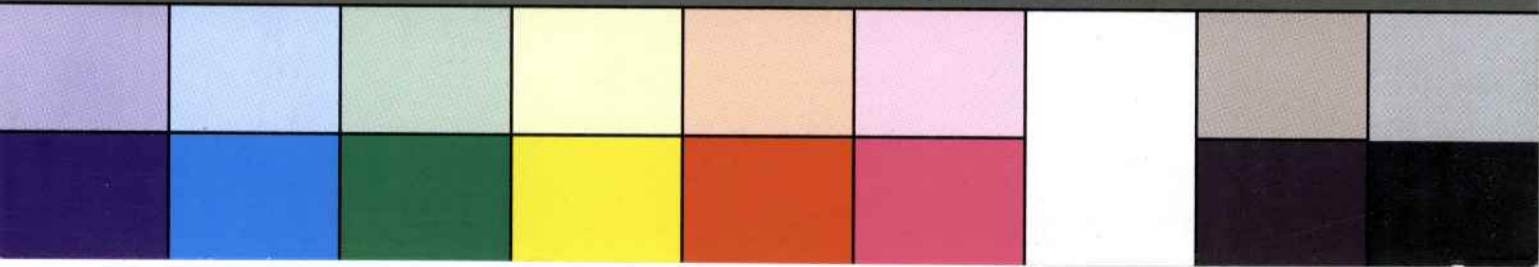
IPN BU 3333/2



Colour Chart #13

DANES-PICTA.COM

Blue Cyan Green Yellow Red Magenta White 3/Color Black





IPN BU 3333/2

Stanowny Pan

1 A
Dyrektor archiwum Akt Nowych

W Warszawie

(do ręk. własnych)

2

Dyrektor Archiwum Akt Nowych
w Warszawie

Szanowny Panie Dyrektore,

rozważam dokumenty dot. współpracy Lecha Wałęsy z SB do 1989 r. uchwalitem przed ich uchyleniem do jego kompromitacji a także Ruchem, którego przewodził; zaś po 1989 r. przed ich ruinowaniem lub uchyleniem, zarówno przez ludzi pracy jak i lewicę, do rozprawy potrzebnych.

Wieram, że dokumenty te winny być zachowane i wspaniałych broszurach udostępnione porównywalnym naukowcom - historykom, w jakimś stopniu ułatwiając im obywatelom i niektórym epizodom naszej najnowszej historii.

Proszę Pana by rozważono to nie wcześniej jak w 5 lat po śmierci Lecha Wałęsy.

Z uprzejmym pozdrowieniem

Sen. Broni wst. spou. Przesław Kłosiewicz

PS. Dokumentami tymi, lub niektórymi z nich, użyłbym się w książkach historycznych z L. Wałęsą.

Spis treści

1. Wstęp

2. Podstawy teorii

3. Wykaz skrótów

4. Wykaz literatury

5. Wykaz rysunków

6. Wykaz tabel

7. Wykaz formuł

8. Wykaz symboli

9. Wykaz jednostek

10. Wykaz literatury

11. Wykaz rysunków

12. Wykaz tabel

13. Wykaz formuł

14. Wykaz symboli

15. Wykaz jednostek

16. Wykaz literatury

17. Wykaz rysunków

18. Wykaz tabel

19. Wykaz formuł

20. Wykaz symboli

21. Wykaz jednostek

22. Wykaz literatury

Teczka/księga zawiera 4
słownie: cztery
..... stron
kolejno ponumerowanych, zszytych
i zabezpieczonych pieczęcią
Warszawa, dn. 20.10.2016

Karpieńska Anna



KONIEC